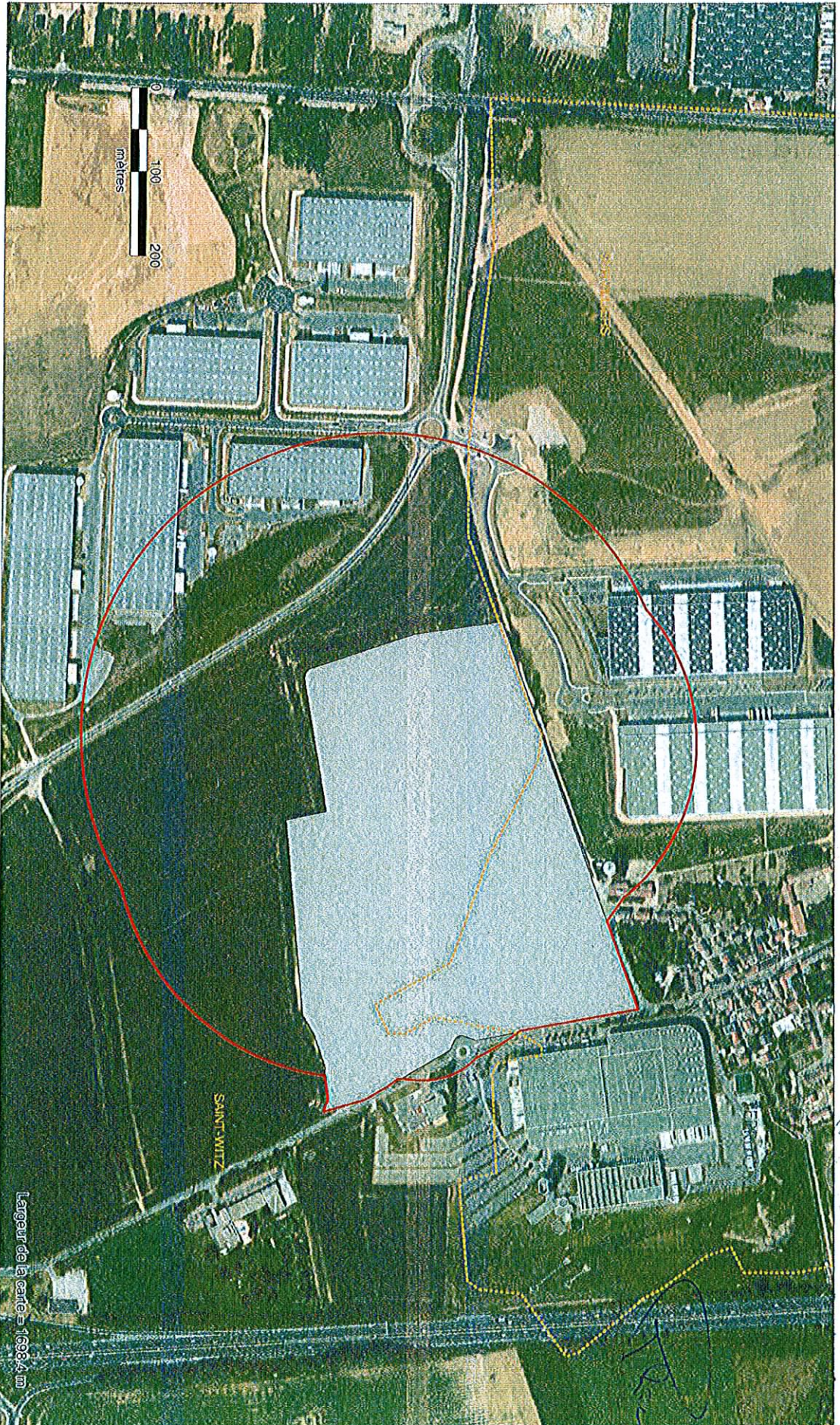


PPRT de Surviliers et Saint-Witz (NCS) Périmètre d'étude



Vu pour être annexé à
l'arrêté de ce jour,
CERGY-PONTOISE, le
23 DEC. 2009

Sources: IGN ortho2003

Redaction/Édition: DRIRE Ile-de-France - 23/10/2009 - MAPINFO® V 8 - SIGALEA® V 3.1.0 - ©INERIS 2009

Largeur de la carte = 1698,4 m